



АДМИНИСТРАЦИЯ ГОРОДА ПЕРМИ  
ДЕПАРТАМЕНТ ЗЕМЕЛЬНЫХ ОТНОШЕНИЙ

РЕШЕНИЕ

О размещении объектов № 94 от 16.01.2019

г. Пермь, ул. Сибирская, 15

Департамент земельных отношений администрации города Перми в соответствии с пунктом 3 статьи 39.36 Земельного кодекса Российской Федерации, Положением о порядке и условиях размещения объектов на землях или земельных участках, находящихся в государственной или муниципальной собственности, на территории Пермского края без предоставления земельных участков и установления сервитутов, утвержденным постановлением Правительства Пермского края от 22.07.2015 № 478-п

**разрешает:** жилищно-строительному кооперативу «Толмачева, 15» (ИНН 5902035410, ОГРН 1165958071047, место нахождения: 614031, Пермский край, г. Пермь, ул. Пушкина, дом 21)

**размещение объекта:** линейные сооружения канализации (в том числе ливневой) и водоотведения, для размещения которых не требуется разрешения на строительство (дренажная канализация на объекте «18-ти этажный жилой дом со встроенными нежилыми помещениями на первом этаже и подземной автостоянкой по ул. Толмачева, 15 в Дзержинском районе г. Перми»)

**на землях:** государственная собственность на которые не разграничена

**на срок:** 1 год

**местоположение:** Пермский край, г. Пермь, Дзержинский район, ул. Толмачева

**способ размещения объекта:** подземный

Территория, согласно схеме, расположена в зоне с особыми условиями использования территорий - приаэродромная территория аэродрома аэропорта Большое Савино, в зоне ограничения высотности не более 20 метров, на территории объектов культурного наследия – зона регулирования застройки Памятник «Дом грузчика (жилой)».

ЖСК «Толмачева, 15»:

1. Соблюдать правила охранных зон воздушного пространства, установленные постановлением Правительства Российской Федерации от 11.03.2010 № 138 «Об утверждении Федеральных правил использования воздушного пространства Российской Федерации»;

2. соблюдать правила охраны объектов культурного наследия, установленные постановлением Правительства Пермского края от 04.05.2016 № 269-п «Об утверждении границ зон охраны объектов культурного наследия –

достопримечательного места «Проспект им. Ленина» и границ зон охраны объектов культурного наследия, расположенных на прилегающих территориях, а также режимов использования земель и требований к градостроительным регламентам в границах данных зон»;

3. В соответствии с пунктом 7(2) Положения о порядке и условиях размещения объектов на землях или земельных участках, находящихся в государственной или муниципальной собственности, на территории Пермского края без предоставления земельных участков и установления сервитутов, утвержденного постановлением Правительства Пермского края от 22.07.2015 № 478-п, представить в департамент земельных отношений администрации города Перми в течение 1 месяца с момента размещения объектов материалы контрольной геодезической съемки размещенных объектов на бумажном и электронном носителях на безвозмездной основе.

В соответствии со статьей 20<sup>1</sup> Закона Пермского края от 14.09.2011 № 805-ПК «О градостроительной деятельности в Пермском крае» ЖСК «Толмачева, 15»:

1. Не позднее, чем за 10 рабочих дней до начала строительства и (или) реконструкции безвозмездно передает в департамент градостроительства и архитектуры администрации города Перми один экземпляр копий разделов проектной документации, предусмотренных пунктом 1 части 12 статьи 48 Градостроительного кодекса Российской Федерации;

2. В течение 10 рабочих дней после окончания работ по строительству, реконструкции безвозмездно передать в департамент градостроительства и архитектуры администрации города Перми схему, отображающую расположение объекта и сетей инженерно-технического обеспечения, подписанную застройщиком (техническим заказчиком), с приложением текстового и графического описания местоположения границ охранной и санитарно-защитной зоны, перечень координат характерных точек границ такой зоны.

**Приложение:** схема предполагаемых к использованию земель или части земельного участка на 1 л. в 1 экз.

Начальник отдела  
предоставления земельных участков  
по работе с юридическими лицами



Н.М. Санникова



# Схема предполагаемых к использованию земель или части земельного участка

Объект: Дренажная канализация на объекте: "18-ти этажный жилой дом со встроенными нежилыми помещениями на первом этаже и подземной автостоянкой по ул. Толмачева, 15 в Дзержинском районе г. Перми"

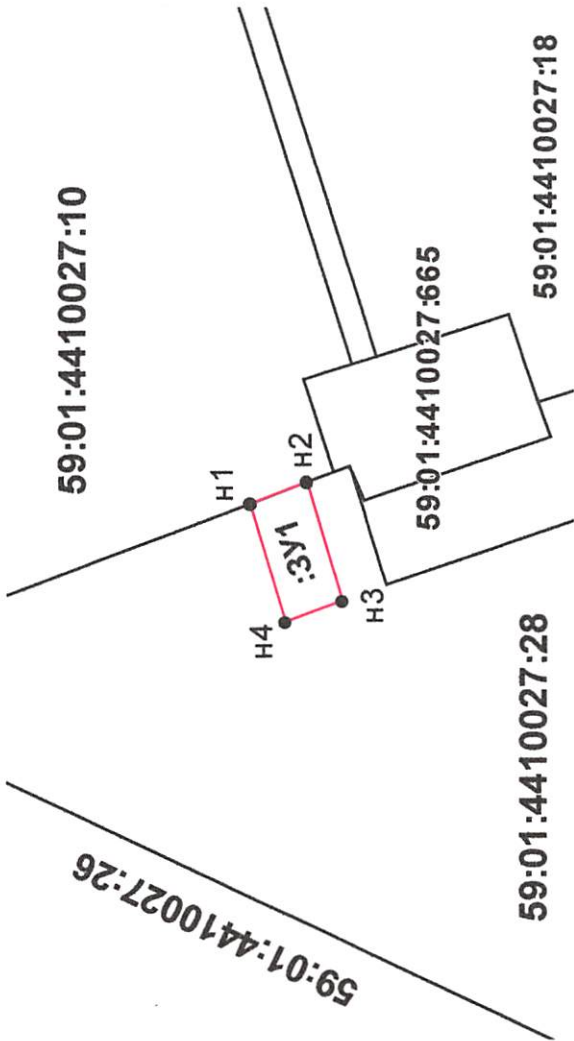
Местоположение: г. Пермь, Дзержинский район, ул. Толмачева

Площадь земель (:ЗУ1): 32.32 кв.м

Категория земель: земли населенных пунктов

Каталог координат, м  
Система координат МСК-59

Обозначение характерных точек границы	Координаты, м	
	X	Y
н1	517481.16	2229390.76
н2	517477.41	2229392.17
н3	517475.06	2229384.36
н4	517478.77	2229383.00



## Описание границ смежных землепользователей:

от т.н1 до т.н2 - 59:01:4410027:10 (Аренда:ЖСК "Толмачева, 15)  
от т.н2 до т.н1 - 59:01:4410027:28 (Данные о правообладателе отсутствуют)

## Условные обозначения:

- 59:01:4410027:10** - кадастровый номер кадастрового квартала
- :10** - номер учтенного земельного участка
- :ЗУ1** - обозначение образуемого земельного участка
- н1,1.** - характерная точка границы, сведения о которой позволяют однозначно определить ее положение на местности
- граница смежного земельного участка
- вновь образованная часть границы, сведения о которой достаточны для определения ее местоположения

Масштаб 1:500



Заявитель: \_\_\_\_\_  
(подпись, расшифровка подписи)